

Siehe Gefährdungsbeurteilung

- ! Unterweisungen / Einweisungen in Betriebsmittel
- ! Grundlagen der Gefährdungsbeurteilung
- ! Sicherheitsbelehrung
- ! Theorie / Fachkunde

Lötübung 1

Erstellung Platine Löthüte

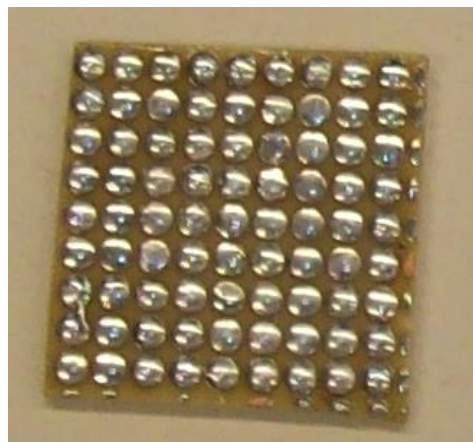
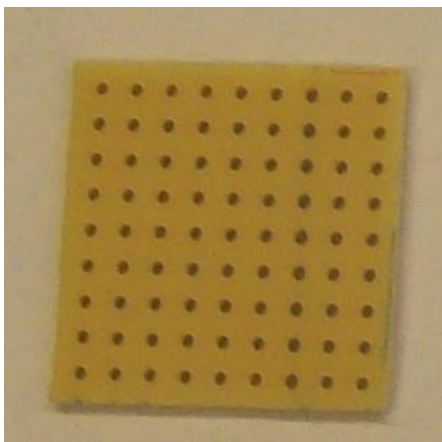
Bearbeitet am

Durch

Klasse / Gruppe

Einweisung in die Lötstation und deren Handhabung

Aufgabe Erstellung von Löthüte auf der Rückseite der Platine (Kupferringe) gemäß Anweisung



Platine 9 X 9