

Siehe Gefährdungsbeurteilung

- ! Unterweisungen / Einweisungen in Betriebsmittel
- ! Grundlagen der Gefährdungsbeurteilung
- ! Sicherheitsbelehrung
- ! Theorie / Fachkunde

## Lötübung 2

Erstellung Platine Schnecke

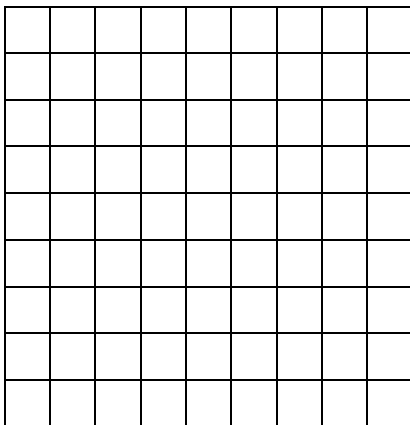
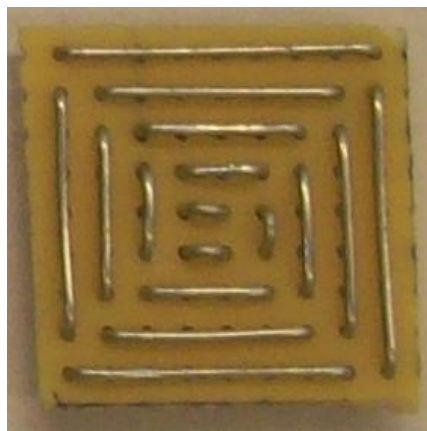
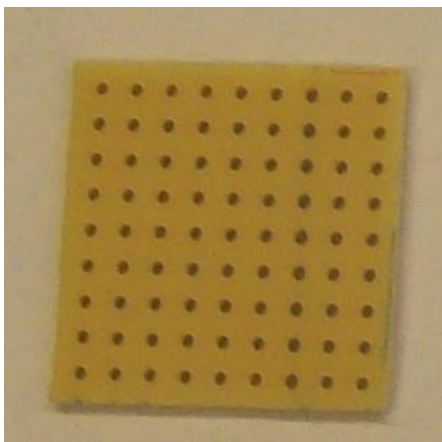
Bearbeitet am

Durch

Klasse / Gruppe

Einweisung in die Lötstation und deren Handhabung

Aufgabe Erstellung von Drahtverbindungen (Schnecke) auf der Oberseite der Platine



Platine 9 X 9