

Siehe Gefährdungsbeurteilung

- ! Unterweisungen / Einweisungen in Betriebsmittel
- ! Grundlagen der Gefährdungsbeurteilung
- ! Sicherheitsbelehrung
- ! Theorie / Fachkunde

Messung 16

Reed Schalter,
Magnetfeldabhängiger Schalter
MK28-1C Wechsler Kontakt

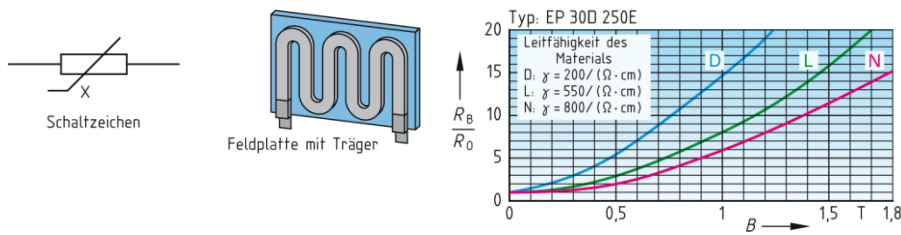
Bearbeitet am

Durch

Klasse / Gruppe

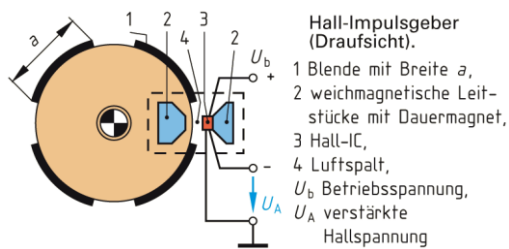
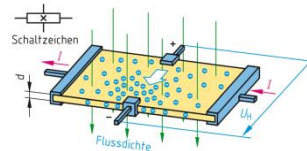
Wiederholung 9.2 Halbleiterwiderstände

9.2.4 Feldplatte

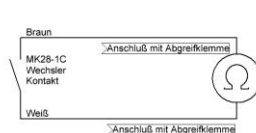


Anwendungen der Feldplatte

9.3 Hallgenerator



Anwendungen von Hallgeneratoren



Wird ein Dauermagnet in die Nähe des REED Schalter gebracht ca. 5 mm Schaltet der Wechsler um

Messinstrument Anschluss wie Widerstandsmessung Mit Funktionstaster Umschaltung auf Durchgangsmessung

