

Siehe Gefährdungsbeurteilung

- ! Unterweisungen / Einweisungen in Betriebsmittel
- ! Grundlagen der Gefährdungsbeurteilung
- ! Sicherheitsbelehrung
- ! Theorie / Fachkunde

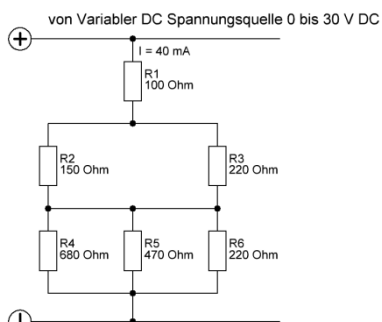
Messübung 10

Gemischte Schaltung Ohmscher Widerstände 5

Bearbeitet am

Durch

Klasse / Gruppe



Einzeichnen der Messorte	Messaufgabe
Spannungsmessung	Messung der Teilspannungen
Strommessung	Messung der Teilströme
Widerstandsmessung	Messung der Teilwiderstände
	Messung des Ersatzwiderstandes
Vor der Messung	
Berechnung aller Werte	Beachtung der Sicherheitsvorschriften sowie der Messvorschriften

Berechnung aller Widerstand-, Spannungs- und Stromwerte

Schaltung von innen nach außen zusammenfassen (Aufzeichnen eines jeden Teilschrittes)

Die neu entstandene Schaltung erneut zusammenfassen

Schritt für Schritt wiederholen bis nur noch ein Ersatzwiderstand vorliegt

Zusammenfassung 1 Neuer Schaltplan

Zusammenfassung 2 Neuer Schaltplan

Berechnete Werte in die Schaltpläne und Tabelle Eintragen

	R1	R2	R3	R4	R5	R6	R23	R456	R
R in Ohm gemessen	100	150	220	680	470	220			
R in Ohm berechnet	100	150	220	680	470	220			

	U1	U2	U3	U4	U5	U6	U23	U456	U
U in V gemessen									
U in V berechnet									

	I1	I2	I3	I4	I5	I6	I23	I456	I
I in mA gemessen									40
I in mA berechnet									40

Kotrolmessung gemäß Vorschriften ausführen