

- Siehe Gefährdungsbeurteilung
- ! Unterweisungen / Einweisungen in Betriebsmittel
 - ! Grundlagen der Gefährdungsbeurteilung
 - ! Sicherheitsbelehrung
 - ! Theorie / Fachkunde

Messübung 1

Reihenschaltung Ohmscher Widerstände 1

Bearbeitet am

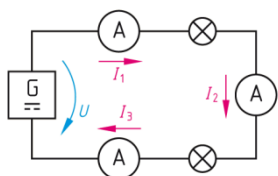
Durch

Klasse / Gruppe

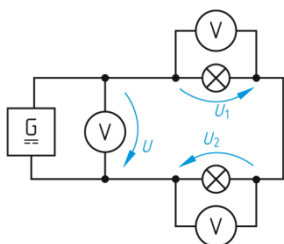
Wiederholung 3.0 Grundsaltungen der Elektrotechnik

3.1 Reihenschaltung

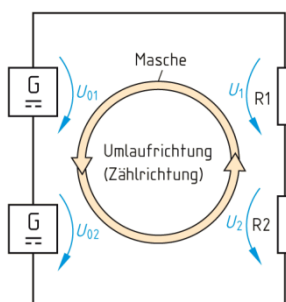
3.1.1 Gesetze der Reihenschaltung / Hintereinanderschaltung



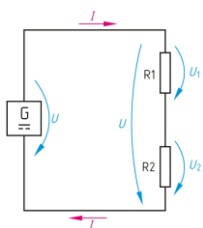
Strom



Spannung



Maschenregel / 2.Kirchhoffsche Regel

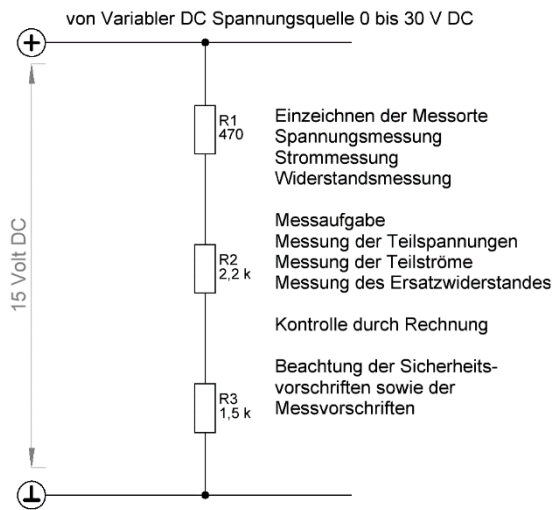


Widerstand

Verhältnissätze

--

Anwendungen der Reihenschaltung



	U	U1	U2	U3
U in V	15			

	I	I1	I2	I3
I in mA				

R in Ohm gemessen

Kontrollrechnung (Verhältnissätze an der Tafel)

R1 in Ohm	R2 in Ohm	R3 in Ohm	R in Ohm
470	2200	1500	

U1 in Volt	U2 in Volt	U3 in Volt	U in Volt
			15

I1 in mA	I2 in mA	I3 in mA	I in mA