

Siehe Gefährdungsbeurteilung

- ! Unterweisungen / Einweisungen in Betriebsmittel
- ! Grundlagen der Gefährdungsbeurteilung
- ! Sicherheitsbelehrung
- ! Theorie / Fachkunde

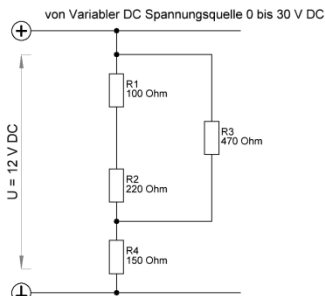
Messübung 7

Gemischte Schaltung Ohmscher Widerstände 2

Bearbeitet am

Durch

Klasse / Gruppe



Einzeichnen der Messorte	Messaufgabe
Spannungsmessung	Messung der Teilspannungen
Strommessung	Messung der Teilströme
Widerstandsmessung	Messung der Teilwiderstände
	Messung des Ersatzwiderstandes
Vor der Messung	Beachtung der Sicherheitsvorschriften sowie der Messvorschriften
Berechnung aller Werte	

Berechnung aller Widerstand-, Spannungs- und Stromwerte

Schaltung von innen nach außen zusammenfassen (Aufzeichnen eines jeden Teilschrittes)

Die neu entstandene Schaltung erneut zusammenfassen

Schritt für Schritt wiederholen bis nur noch ein Ersatzwiderstand vorliegt

Zusammenfassung 1 Neuer Schaltplan

Zusammenfassung 2 Neuer Schaltplan

Zusammenfassung 3 Neuer Schaltplan

Berechnete Werte in die Schaltpläne und Tabelle Eintragen

	R1	R2	R3	R4	R12	R123	R
R in Ohm berechnet	100	220	470	150			
R in Ohm gemessen	100	220	470	150			

	U1	U2	U3	U4	U12	U123	U
U in V berechnet							12
U in V gemessen							12

	I1	I2	I3	I4	I12	I123	I
I in mA berechnet							
I in mA gemessen							

Kotrollmessung gemäß Vorschriften ausführen