

Siehe Gefährdungsbeurteilung

- ! Unterweisungen / Einweisungen in Betriebsmittel
- ! Grundlagen der Gefährdungsbeurteilung
- ! Sicherheitsbelehrung
- ! Theorie / Fachkunde

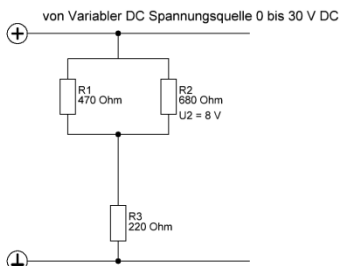
Messübung 9

Gemischte Schaltung Ohmscher Widerstände 4

Bearbeitet am

Durch

Klasse / Gruppe



Einzeichnen der Messorte	Messaufgabe
Spannungsmessung	Messung der Teilspannungen
Strommessung	Messung der Teilströme
Widerstandsmessung	Messung der Teilwiderstände
	Messung des Ersatzwiderstandes
Vor der Messung	Beachtung der Sicherheitsvorschriften sowie der Messvorschriften
Berechnung aller Werte	

Berechnung aller Widerstand-, Spannungs- und Stromwerte

Schaltung von innen nach außen zusammenfassen (Aufzeichnen eines jeden Teilschrittes)

Die neu entstandene Schaltung erneut zusammenfassen

Schritt für Schritt wiederholen bis nur noch ein Ersatzwiderstand vorliegt

Zusammenfassung 1 Neuer Schaltplan

Zusammenfassung 2 Neuer Schaltplan

Berechnete Werte in die Schaltpläne und Tabelle Eintragen

	R1	R2	R3	R12	R
R in Ohm berechnet	470	680	150		
R in Ohm gemessen	470	680	150		

	U1	U2	U3	U12	U
U in V berechnet		8 V			
U in V gemessen		8 V			

	I1	I2	I3	I12	I
I in mA berechnet					
I in mA gemessen					

Kotrollmessung gemäß Vorschriften ausführen