

Siehe Gefährdungsbeurteilung

- ! Unterweisungen / Einweisungen in Betriebsmittel
- ! Grundlagen der Gefährdungsbeurteilung
- ! Sicherheitsbelehrung
- ! Theorie / Fachkunde

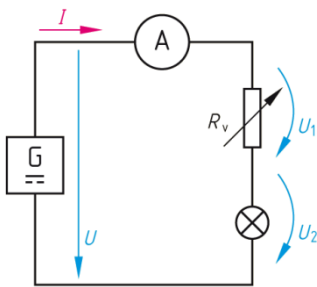
Vorwiderstände zu Lötübung LED mit Vorwiderstand

Bearbeitet am

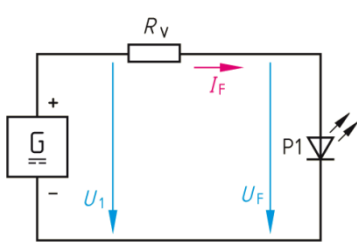
Durch

Klasse / Gruppe

Wiederholung 3.1.2 Vorwiderstände



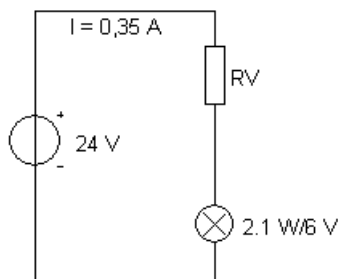
Vorwiderstand allgemein



Vorwiderstand LED's

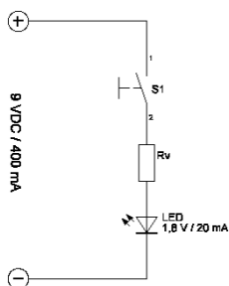
Messbereichserweiterung von Spannungsmesser

Rechenübung zu Vorwiderstände



1: Eine Fahrradlampe mit der Nennspannung $U_2 = 6\text{ V}$ hat den Nennstrom $I = 0,35\text{ A}$. Die Lampe soll an $U = 24\text{ V}$ angeschlossen werden. Wie groß ist der erforderliche Vorwiderstand?

Ges: R_v in Ω



2: Eine Leuchtdiode mit den Daten $1,8\text{ V} / 20\text{ mA}$ soll an eine Versorgungsspannung von 9 V angeschlossen werden. Wie groß ist der Erforderliche Vorwiderstand R_v , Welche Leistung P_v wird im Vorwiderstand umgesetzt, Welche Leistung wird in der LED umgesetzt.

Ges: R_v in Ω P_v in mW

P_{LED} in mW